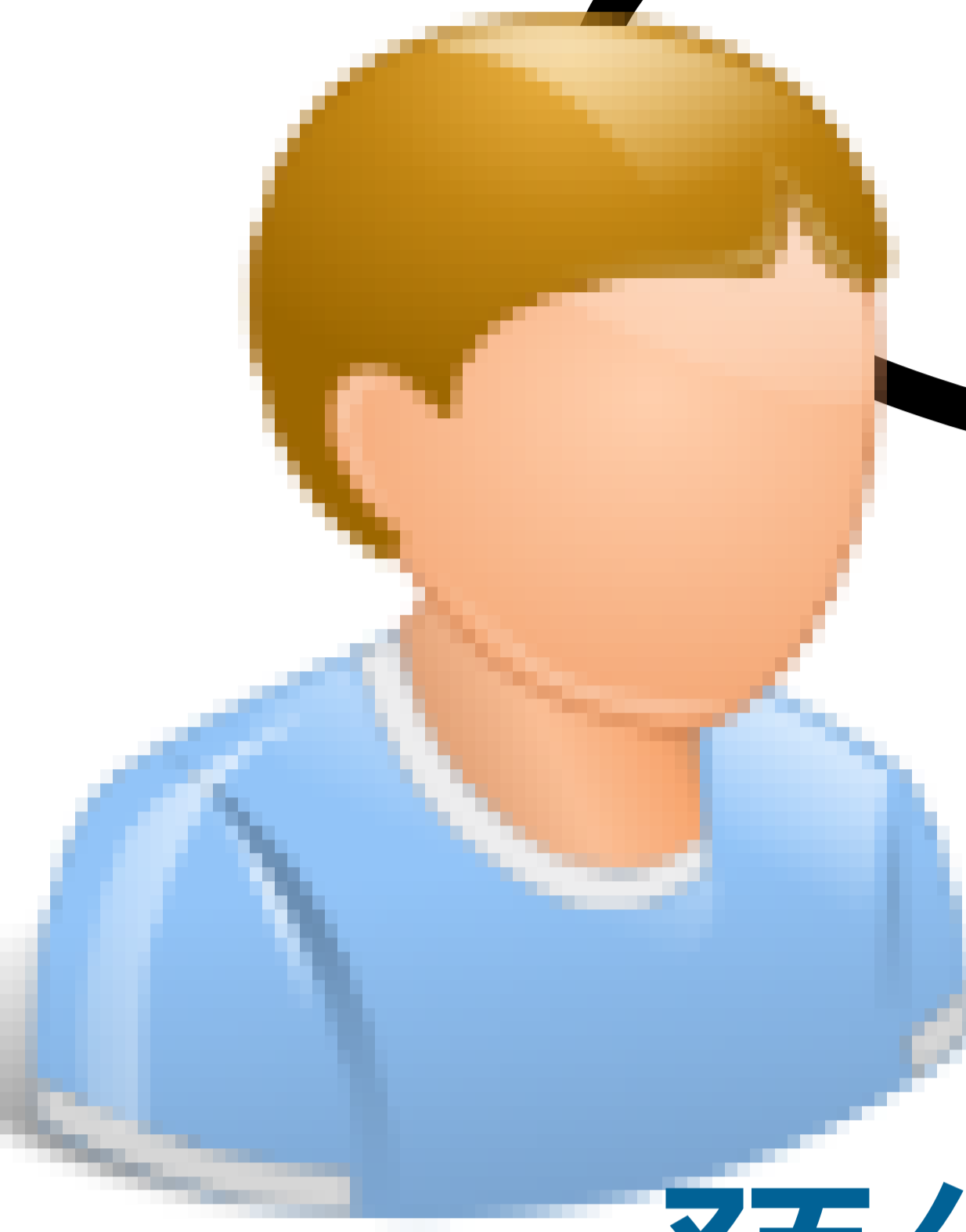


特約藥局慢箋預約領藥安全又便利

1

- 1.身分證號
- 2.處方院所
- 3.處方就醫日期



電話或網路
預約慢箋領藥服務



2



認證醫事人員卡及SAM卡

因應天災及緊急醫療查詢作業

- 1.本查詢作業以查詢**通訊診療**或**居家醫療病患(COVID-19疫情)**或**緊急醫療病患(檢傷分類第一至三級病患)**資料為限。
- 2.請遵守個人資料保護及隱私保密規範。
- 3.如需複製病人醫療資料應符合診療目的之用，否則自負相關法律責任。

身分證號 A223456789

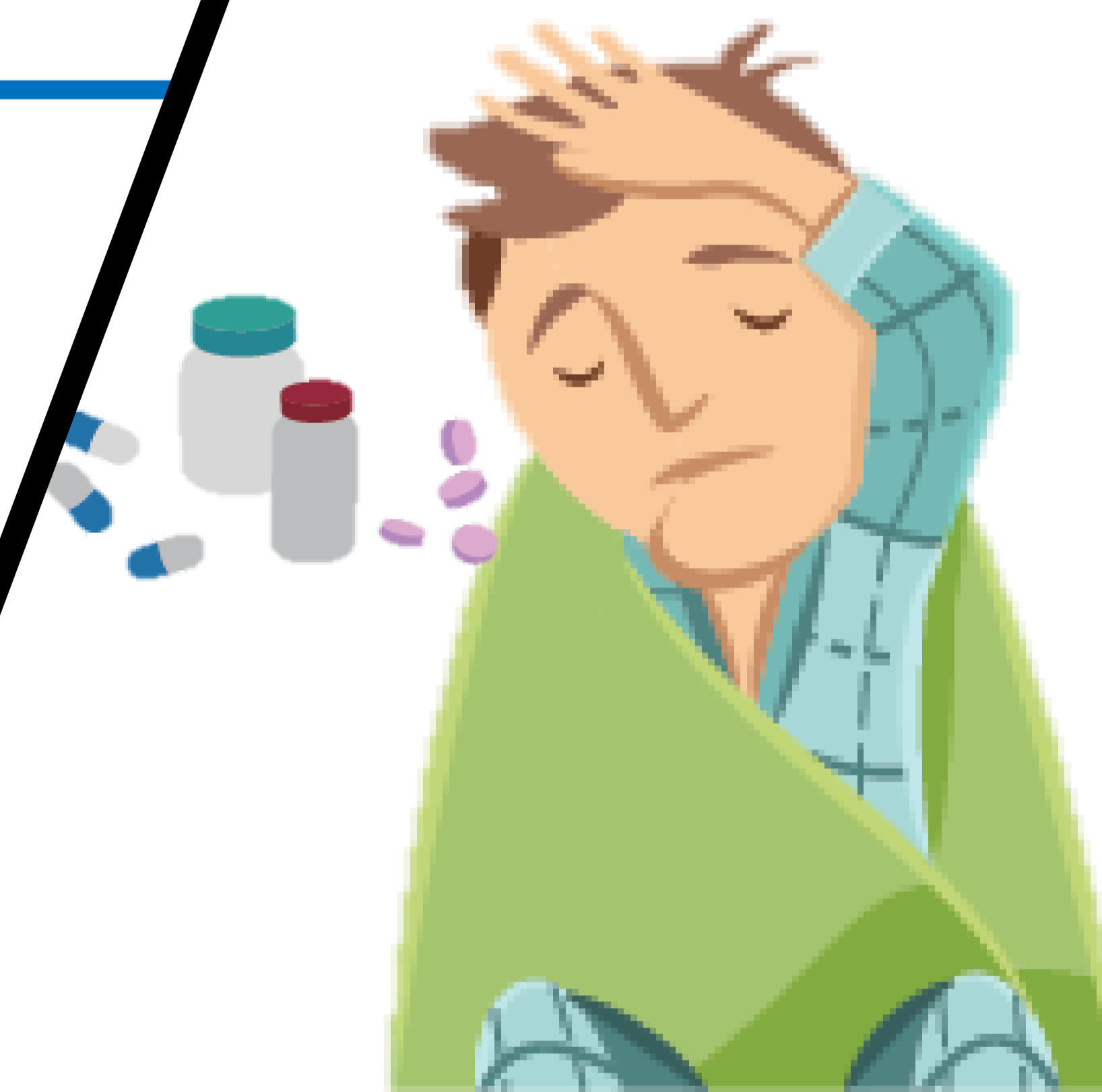
查詢

慢性病連續處方箋專區

輸入病患身分證號
點選慢箋專區
查詢效期內慢箋
調劑紀錄備藥

3

4



病患持處方
箋及健保卡
至藥局領藥

慢性病連續處方箋

效期內處方箋 效期內處方箋

已逾期處方箋

資料說明

選項	資料來源	就醫序號	來源	醫事人員姓名	就醫科別	主診斷	藥品健保代碼	藥品名稱	給藥日數	藥品用量	用法用量	連續處方可調劑次數	慢箋總處方日份	就醫日期	慢性病連續處方箋領藥日
門診特定藥品遠醫應錄用藥日數	健保卡上傳資料	0010	部臺北 0131060029	張曉青		雙側核性老年性白內障	BC21628421	KARY UNI OPHTHALMIC SUSPENSION	28	1	BID			110/03/05	

詳細操作說明可在健保VPN下載參考！網址：<https://medvpn.nhi.gov.tw/iwse0000/IWSE0030S02.aspx?bc=IMM>